



راهنمای تصویری دسترسی به محتوا و فیلم های آموزشی پودمان ۱ مهارت آموزان ماده ۲۸ دانشگاه فرهنگیان

جهت دسترسی به محتوا و فیلم های آموزشی پودمان ۱ مهارت آموزان در ابتدا
از طریق لینک زیر وارد شوید و مابقی مراحل را طبق تصاویر اجرا نمائید.

cfu.ac.ir

ورود به
پایگاه اطلاع رسانی مرکز ثقل

حضرت علی (ع)

خجسته میلاد باسعادت
امام حسن عسکری (ع)
بر شیعیان جهان مبارک باد

قابل توجه مشمولان کد (7)
آزمون سراسری متقاضی ورود
به دانشگاه فرهنگیان

دریافت کارت ورود به جلسه
مهارت آموزان و داوطلبان آزمون
اصلح

localhost

https://cfu.ac.ir/ci/fa/253373

https://cfu.ac.ir/ci/fa/523313

localhost

دانشگاه فرهنگیان
پردیس شهید مفتاح
تهران - خیابان ولیعصر - پلاک ۱۱

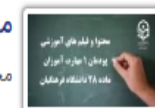
تلفن: ۰۲۱-۸۸۸۸۸۸۸۸
پست: ۱۹۸۸۸۸۸۸۸۸

اخبار دوره های مهارت آموزی

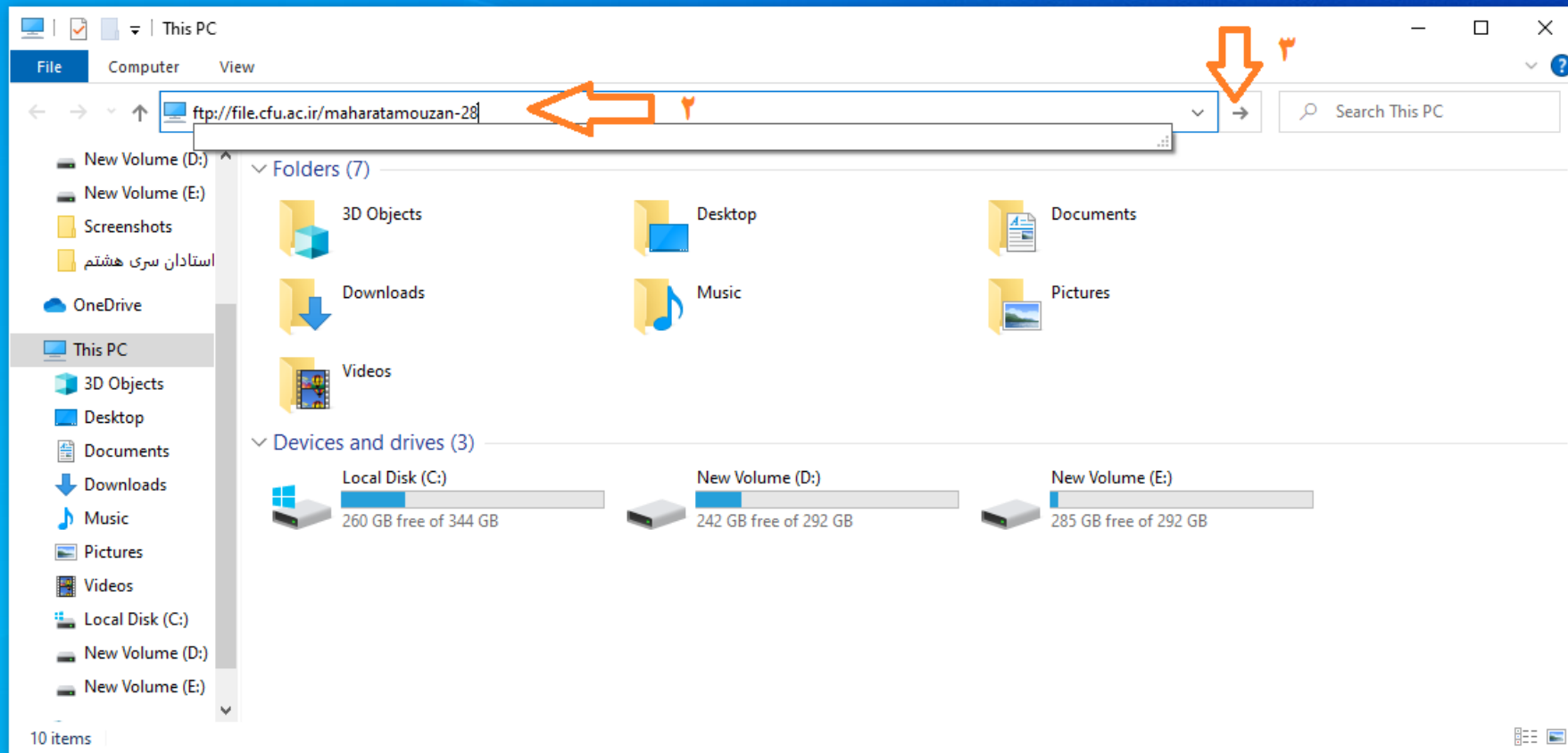
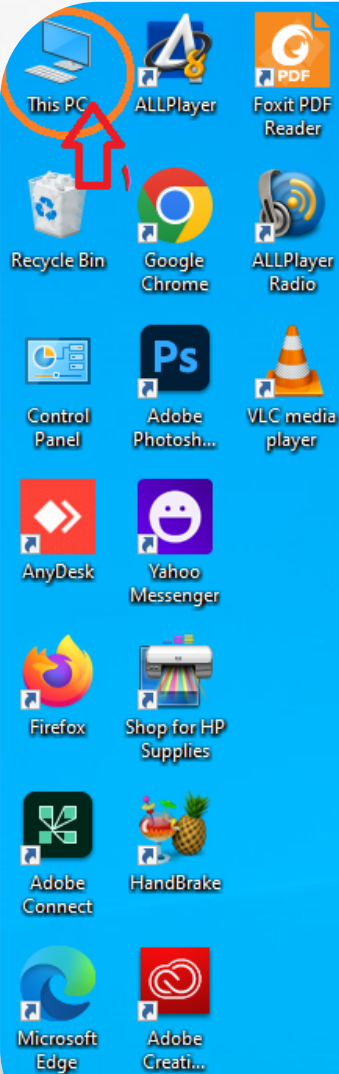
اطلاعیه معاونت آموزشی و تحصیلات تکمیلی (مرکز توسعه و بهسازی منابع انسانی):
برگزاری دوره آموزشی ویژه اساتید، مدرسان، دانشجو معلمان، مهارت آموزان و معلمان مدارس دولتی و غیر دولتی
مرکز توسعه و بهسازی منابع انسانی معاونت آموزشی و تحصیلات تکمیلی دانشگاه در نظر دارد، با همکاری "موسسه چکاو دانش و فن" دوره های آموزشی ذیل را ...

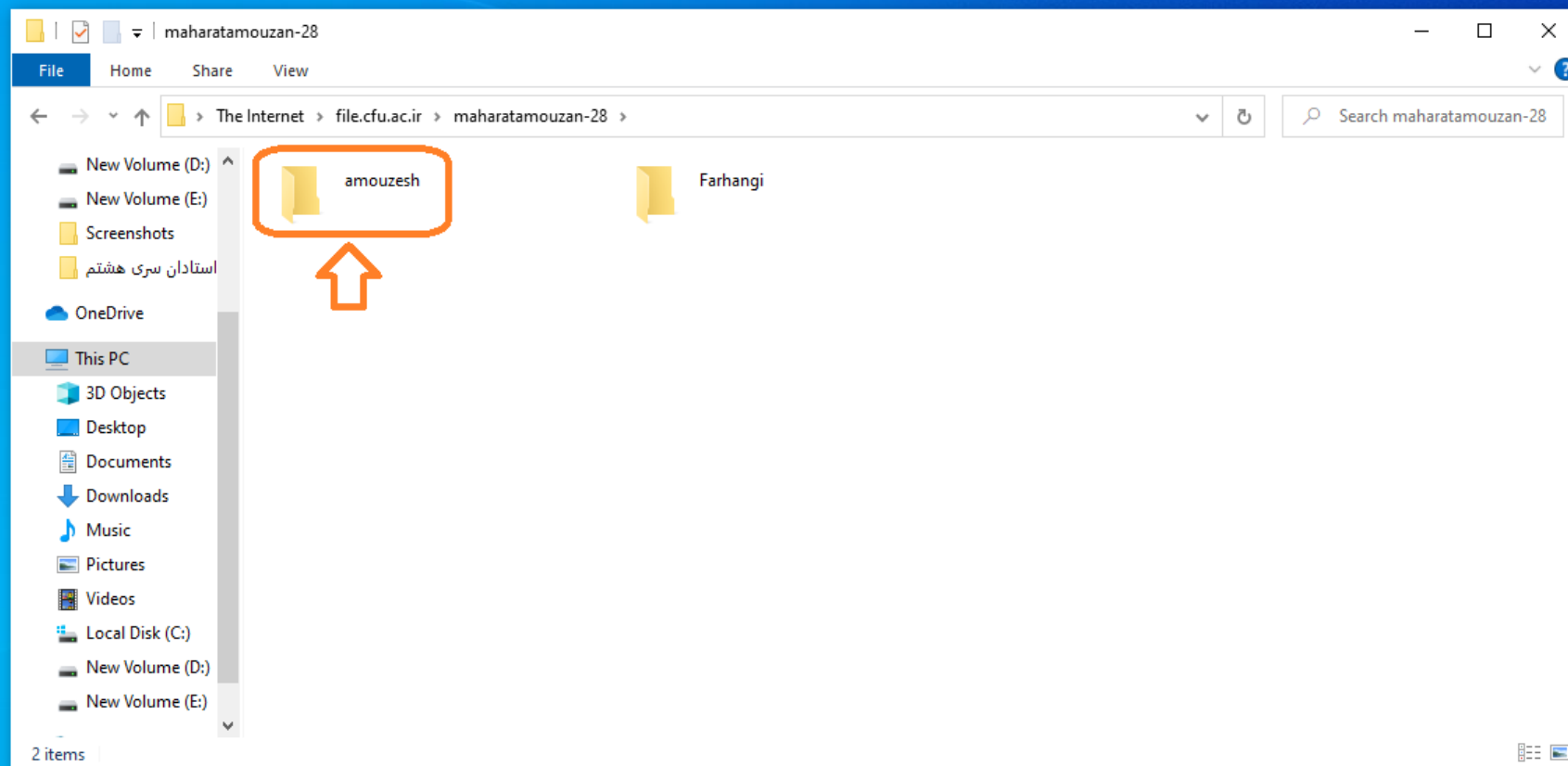
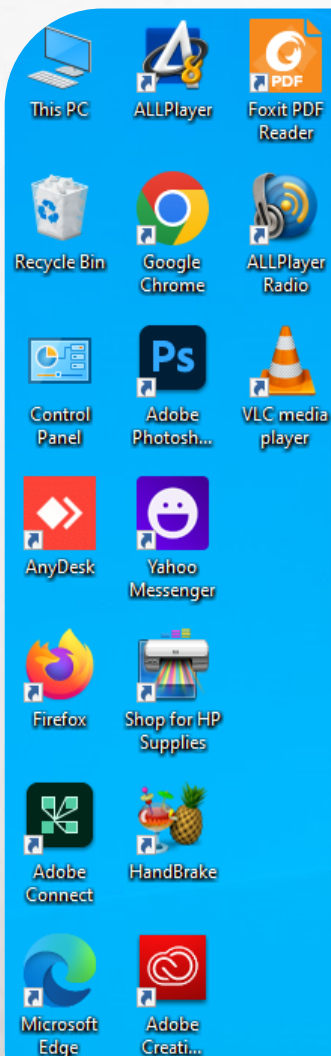


محتوا و فیلم های آموزشی پودمان ۱ مهارت آموزان ماده ۲۸ دانشگاه فرهنگیان
محتوا و فیلم های آموزشی پودمان یک مهارت آموزان ماده ۲۸ منتشر شد.

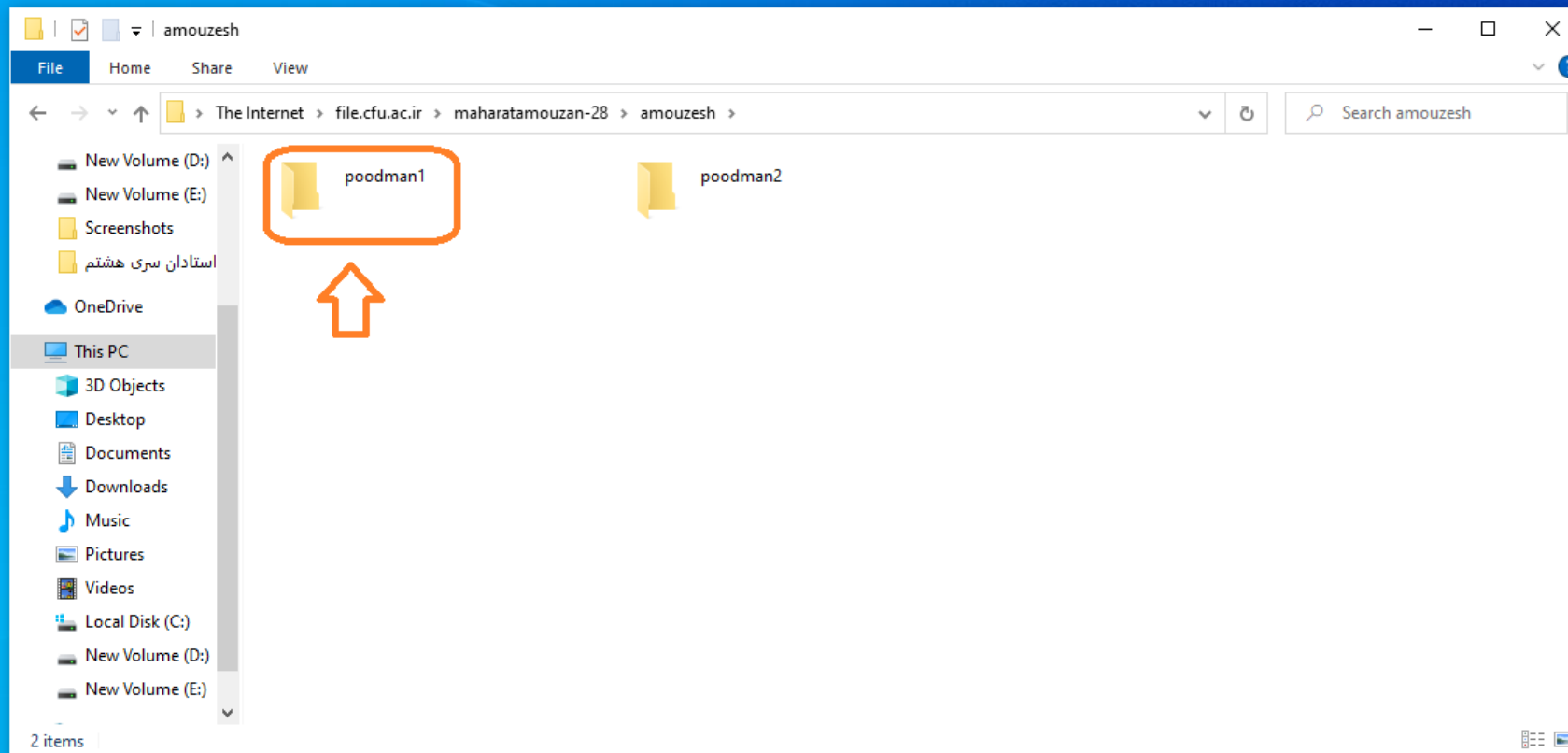
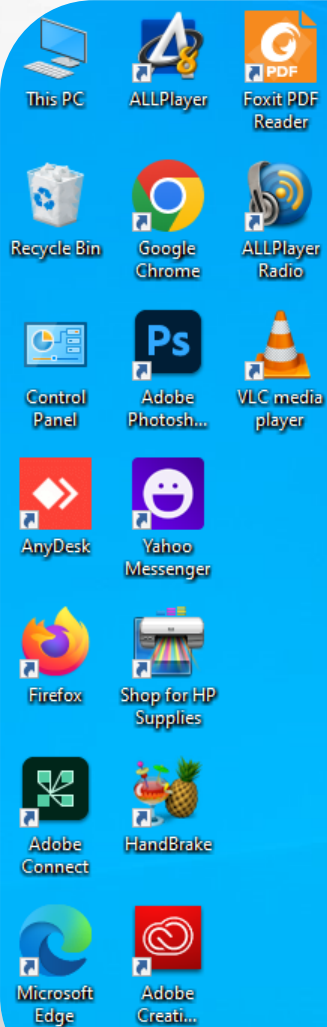


آرشیو



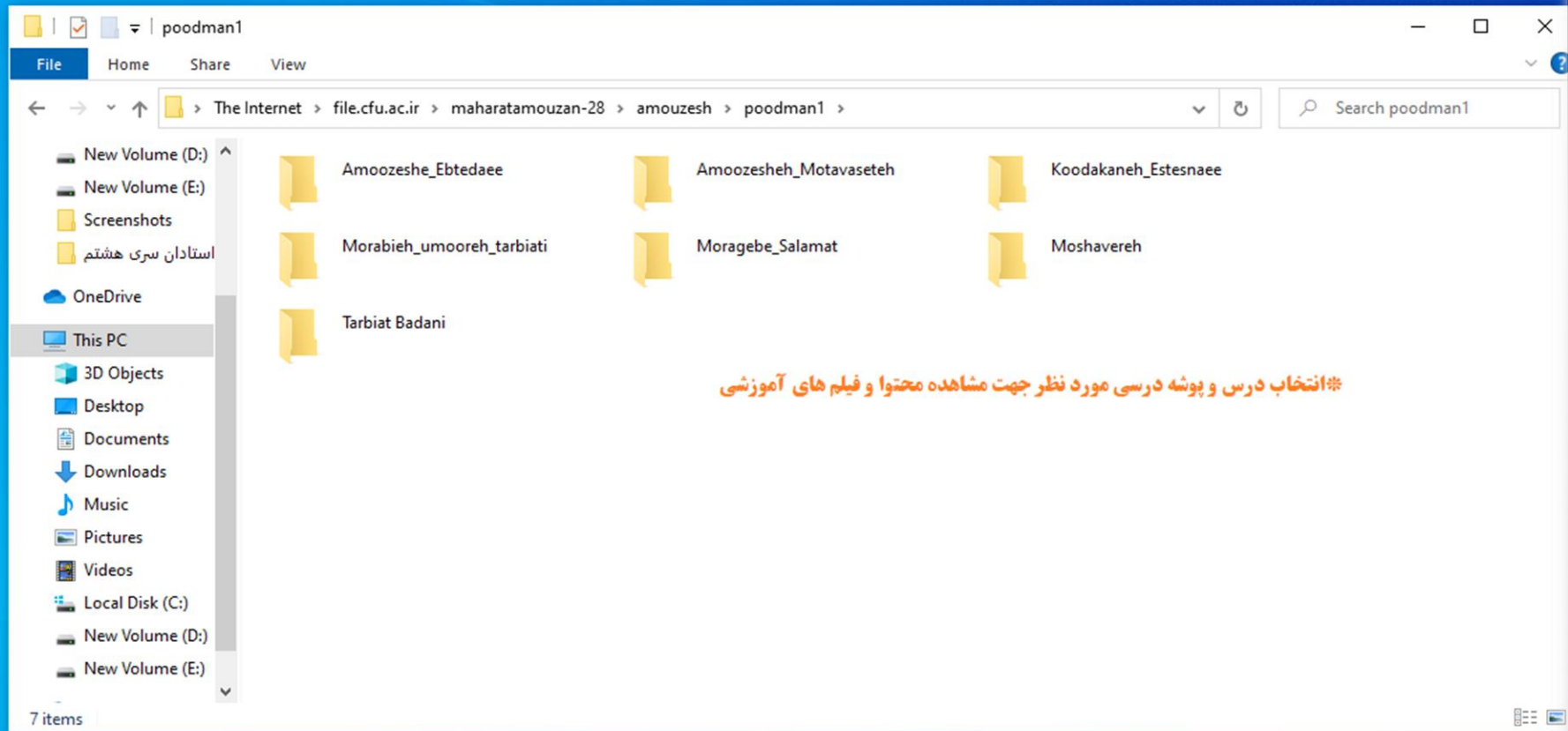


5:02 PM





دانشگاه شهید بهشتی
پردیس شهید مفتاح





تهیه شده توسط احسان سالاری